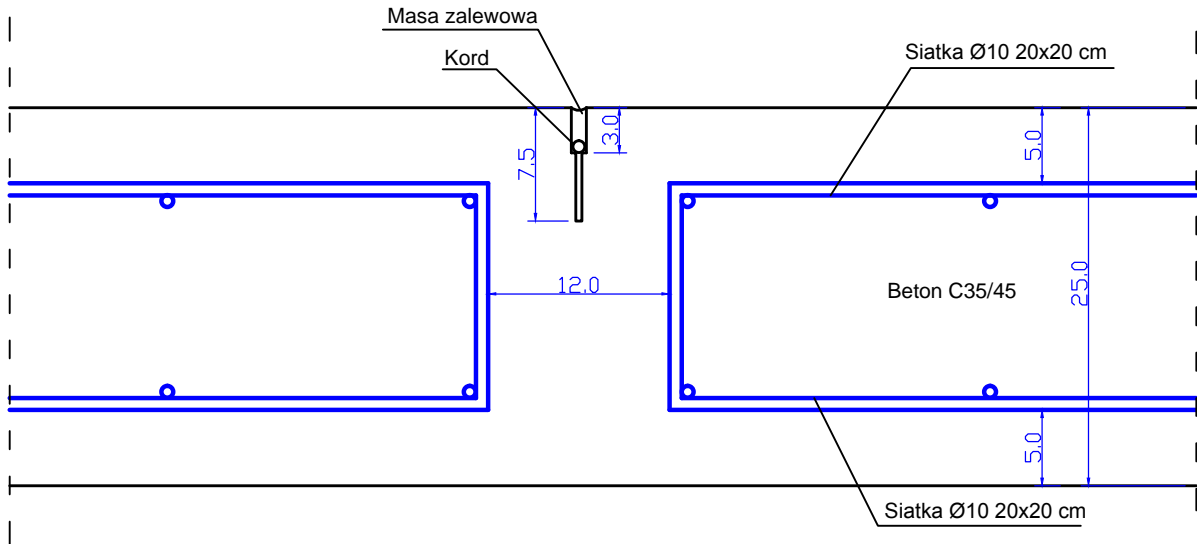
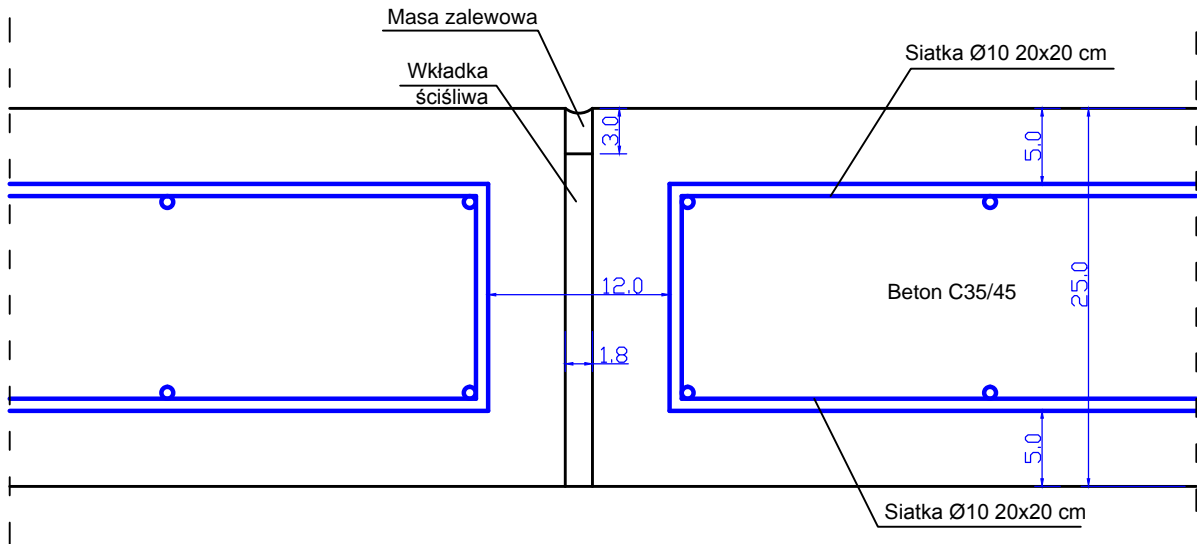


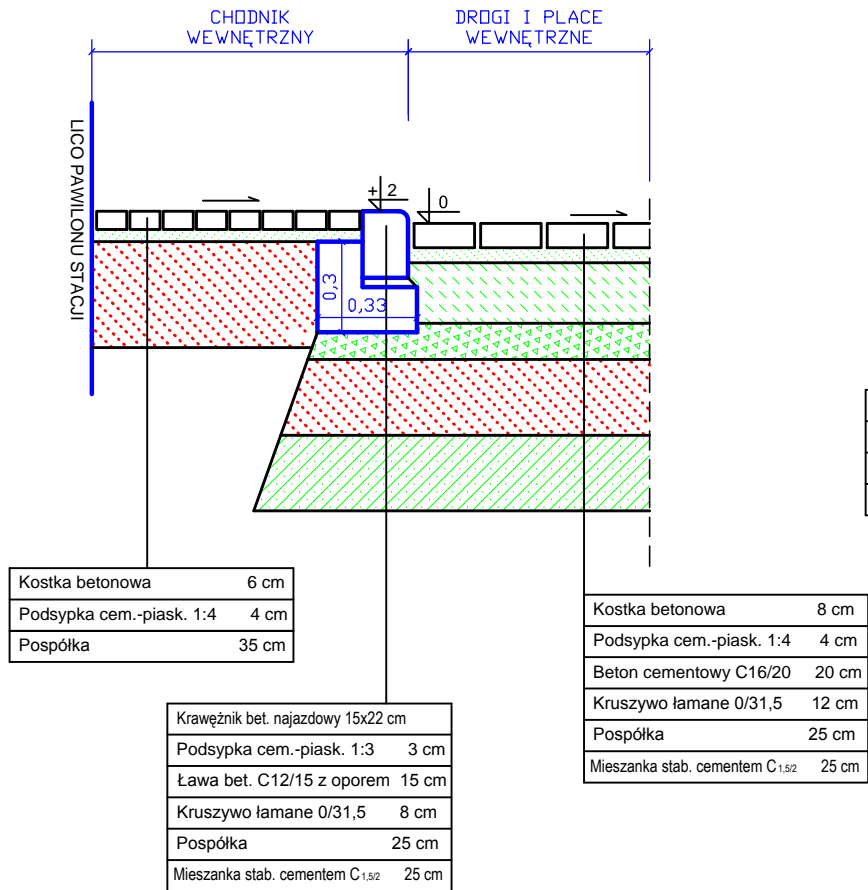
SZCZELINA SKURCZOWA
POZORNA
1:5



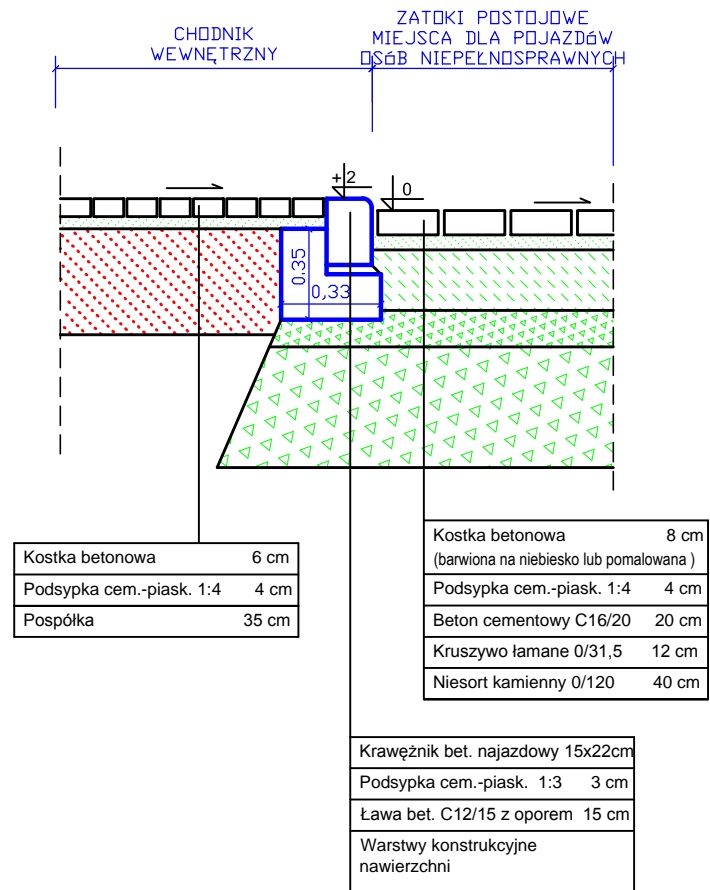
SZCZELINA DYLATACYJNA
PEŁNA
1:5



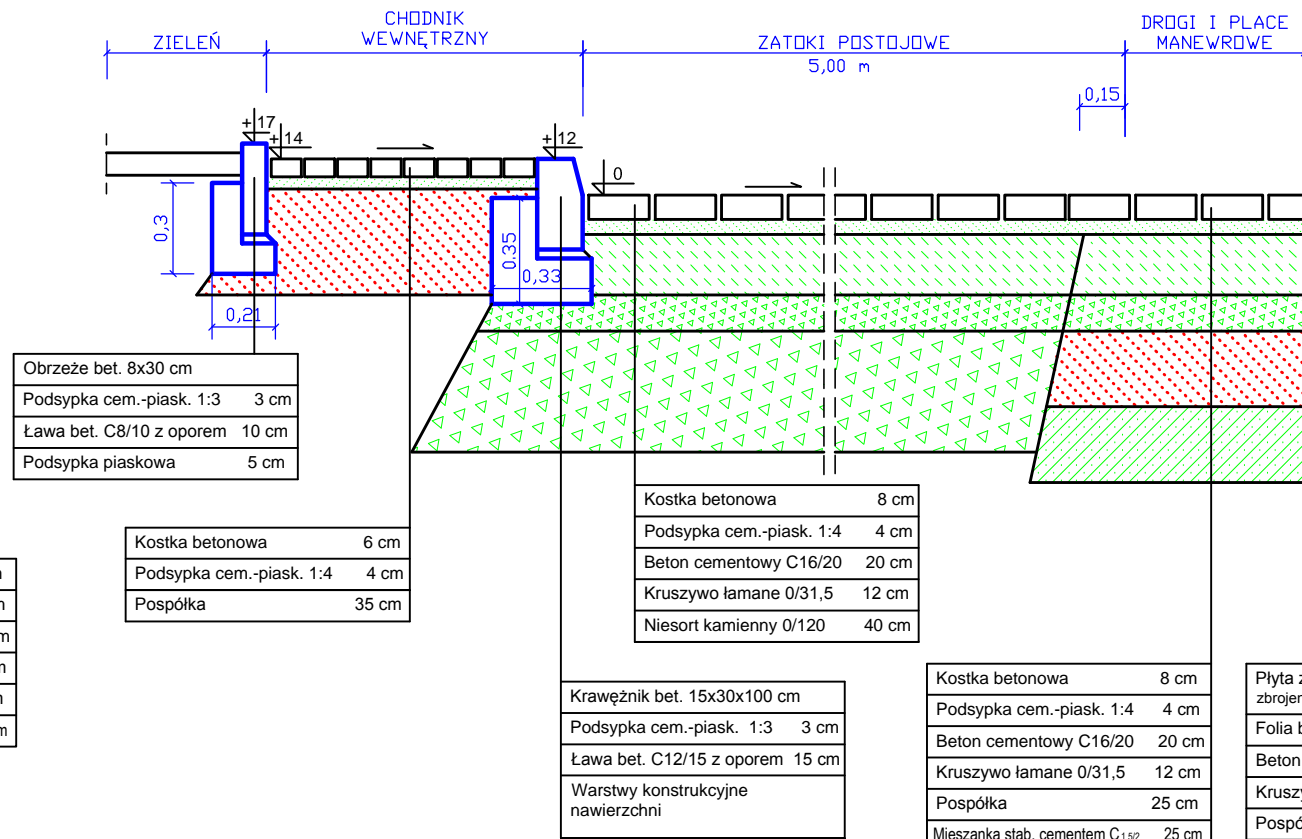
WEJŚCIE NA CHODNIK
/ KRAWĘŻNIK NAJAZDOWY



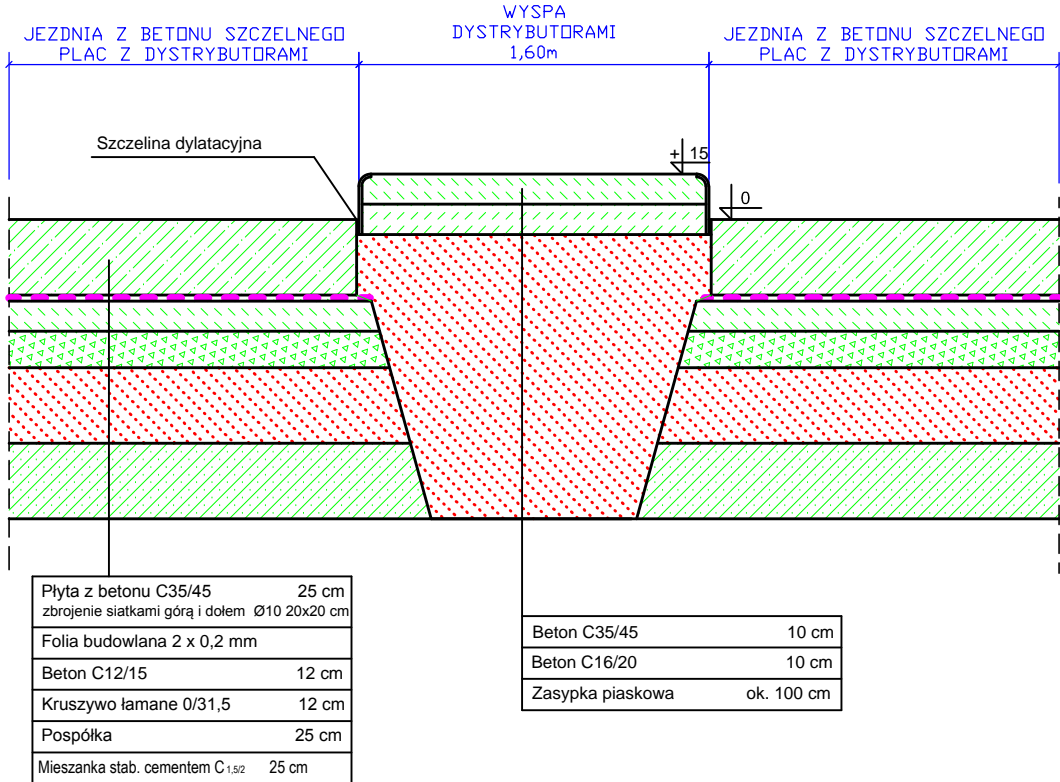
MIEJSCE POSTOJOWE
DLA OSÓB NIEPEŁNOSPRAWNYCH



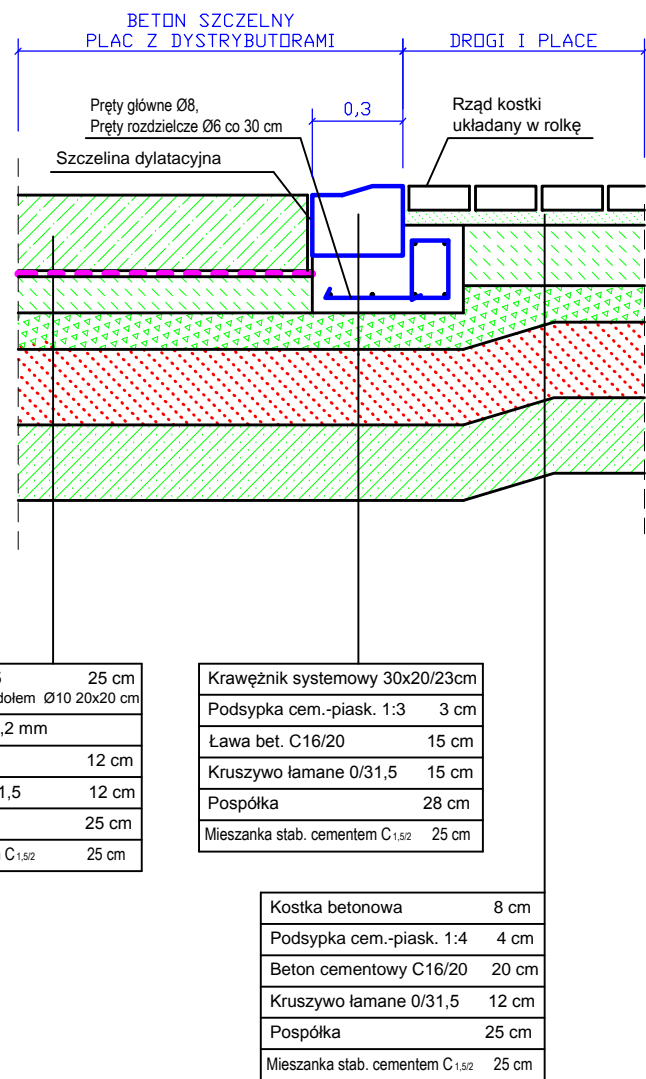
MIEJSCA POSTOJOWE



WYSPA Z DYSTRYBUTORAMI

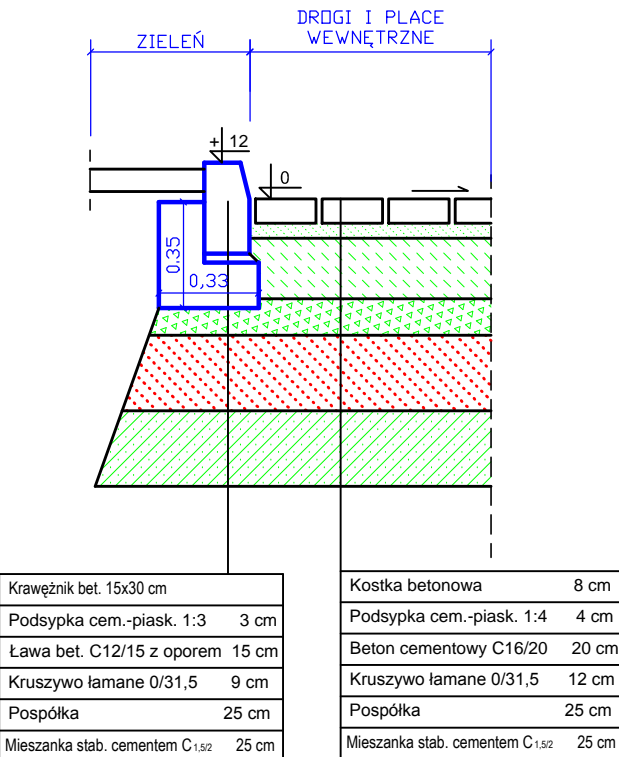


POŁĄCZENIE NAWIERZCHNI



PRZEKROJE KONSTRUKCYJNE
1:25

NAWIERZCHNIE WEWNĘTRZNE
PRZĘKRÓJ NORMALNY



NAZWA OBIEKTU BUDOWLANEGO	STACJA PALIW ORLEN S.A. PRZY UL. CZĘSTOCHOWSKIEJ, W MODLNICY, NA DZIAŁKACH NR 107; 108; 109/2, 914/6; 111/7; 111/2, OBRĘB 0006 Modlnica, JEDN. EWID. 120615_2 Wielka Wieś		
TYTUŁ RYSUNKU	PRZEKROJE KONSTRUKCYJNE		
IMIE I NAZWISKO PROJEKTANTA	mgr inż. ADAM ZOGA	PODPIS PROJEKTANTA	SKALA RYS.
NUMER UPRAWNIEŃ BUDOWLANÝCH	175/88/UW		1:25
			NUMER RYS.
			D2